



“ Cher Designer, cher Architecte, cher Lecteur,
Spécial Retail. Pyrolave a rassemblé pour vous des flagships de luxe et autres institutions de la joaillerie et de la mode qui ont pour point commun la passion de la lave émaillée en mobilier. Podiums, vitrines, présentoirs pour coquetteries ou mignardises... On vous laisse découvrir.

Passez de belles fêtes !



Chocolats Bernachon à Lyon : conjugaison de savoir-faires français d'excellence

La lave émaillée et la famille Bernachon, c'est une histoire qui dure. Une histoire qui se perpétue au fil des ans et des rénovations, à travers un renouveau toujours soigné.

De génération en génération, ces fondus de chocolat marient innovation et graal de la gourmandise dans chacune de leurs créations. Mais c'est aussi dans les boutiques et leur aménagement raffiné, que l'harmonie entre chocolats, décor et savoir-faire prend tout son sens.

L'élégante rénovation des boutiques de Lyon et Paris est confiée à l'agence d'architecture **Richard Bagur**, spécialiste des métiers de bouche et reconnu par le **CFAI** (Conseil des Architectes d'Intérieur) – organisme au sein duquel il a à cœur de valoriser pleinement la créativité et l'essence même du métier d'architecte d'intérieur. Une histoire d'Hommes qui s'inscrit dans la durée puisque l'architecte avait déjà travaillé pour les laboratoires Bernachon.

« Je me suis inspiré des fondamentaux du client et de ses origines. Je me suis aussi beaucoup imprégné du monde de la chocolaterie, des codes-produit et de l'histoire des boutiques pour retranscrire un univers architectural unique et singulier » nous confie Richard Bagur. « La lave émaillée est un véritable « lien de matière » et fait partie des codes décoratifs de la famille Bernachon », poursuit-il. Il y a 40 ans, une arche complète de lave émaillée trônait dans la première boutique de la Maison. Aujourd'hui c'est par touches plus subtiles, sous forme de comptoirs, tablettes de présentation, habillage des vitrines et autres bandeaux en partie basse que la **lave de Volvic Pyrolave** est représentée.

Ni trop claire, ni trop foncée... Ni Cacao, ni café pour cette tonalité chaude, **cette teinte presque Taupe** et étincelante, longuement travaillée puis débusquée par nos maîtres émailleurs... pour ravir les porteurs de ce magnifique projet, emblème du French savoir-faire.



Caractéristiques Projet :

30 éléments de lave émaillée pour la vitrine XXL en U

3 Tablettes avec décaissé de 21mm

Vitrines : **OCF**

Denim en cascade sur Oxford Street

Véritable institution chez nos voisins britanniques, **Selfridges** est l'un de ces grands magasins vieux d'un siècle qui n'a de cesse d'oser formes et matériaux venus d'ailleurs pour rendre l'expérience client so exceptionnelle !

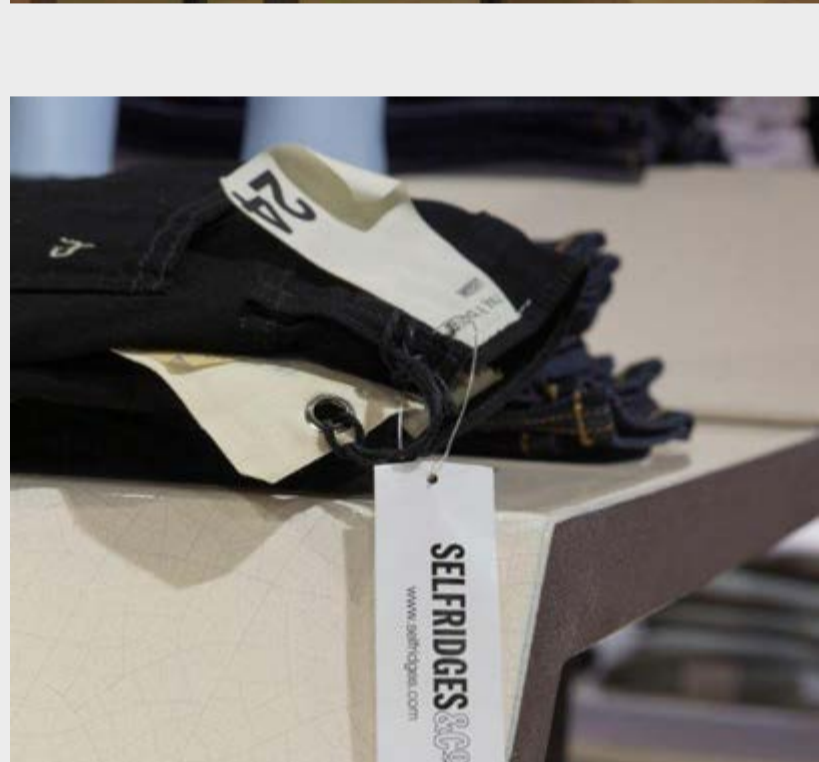
Créée par Harry Gordon Selfridge, le premier magasin ouvre sur la plus célèbre avenue de Londres le 15 mars 1909 et propose un niveau de service jamais vu jusqu'alors : on pouvait recoudre un bouton de veste perdu par un client, nettoyer ses gants, renfiler ses perles ou encore repolir ses verres de lunettes.

Plus récemment, le « department store » n'a pas perdu de son âme client et a dédié un espace entier au jean. Pour ses valeurs robustes mais également pour l'atmosphère « raw » que dégage le denim, le chef de projet est parti à la recherche de matériaux incarnant cette même authenticité. Côté forme : effet graphique, envergure, modularité et libre expression étaient les leitmotifs. **Pyrolave Architecture**, notre agent UK, et le **Bureau d'Etudes Pyrolave** ont ainsi proposé une solution originale et composable, au double aspect : **émaillée d'Ivoire** en surface laissant le tressailage de la lave se marier à merveille au denim, et les chants bruts, d'une épaisseur de 4cm, pour plonger au cœur de l'ambiance originelle du corner.

Bien plus que deux escaliers de présentation, cette création exposée en symétrie coche toutes les cases de la mise en valeur d'un produit. Un visuel délicat et surprenant en vue rapprochée, le sensoriel avec le toucher lisse et froid de la matière, et la lave issue des volcans de Volvic pour cet espace Jeans très brut.

Détails techniques :

Facilité d'installation
6 sections de plans en lave émaillée de l. < 2m
Mix de lave émaillée en surface et chants bruts



Lave émaillée Made in France pour souliers façonnés outre-Manche

Après avoir rejoint Londres à pied depuis les Cornouailles en 1851, au début de sa carrière de bottier, **John Lobb** prit la direction de l'Australie, alors en pleine ruée vers l'or. Là-bas, il créa une chaussure au talon creux, pour que les mineurs puissent y cacher les pépites d'or trouvées.

De retour à Londres, John Lobb devint le bottier du prince de Galles. En 1899, il ouvrit sa première boutique sur Regent Street. Plus d'un siècle après, un fleuron du luxe français œuvrant dans la fabrication de selles et harnais en cuir, se porta acquéreur de la marque et favorisa son développement.

Aujourd'hui, disséminées partout dans le monde, ces boutiques brillent à travers des écrans fidèles à leur image : très sobres et épurés, ou plus colorés pour la marque au cheval tirant un chariot... mais offrant toujours à ses visiteurs une expérience client à l'élégance impeccable.

Pyrolave est très fière d'accompagner la célèbre marque de cuir depuis de nombreuses années dans l'aménagement de ses boutiques aux quatre coins du monde. Des créations spéciales pour des plateaux de **table basse façon Tye & Dye** ou des unis ultra travaillés, des parements de façades extérieures émaillés tels des nuages en Asie ou encore des tables beauté dans un Blanc Antique si chic... telles sont les réalisations confiées par **RDAI, l'agence d'architecture intérieure**.

Parallèlement, John Lobb a fait appel à l'agence **Ciguë** pour la décoration de sa boutique située dans le triangle d'or parisien. L'objectif ? Continuer à faire désirer la marque autour de ses valeurs fortes. L'objetif ? Contraindre la marque à faire désirer la marque autour de ses valeurs fortes. L'agence a naturellement introduit **la lave de Volvic dans sa version émaillée Ivoire** pour la réalisation de podiums tout en volume et suspendus aux murs, dans des teintes ton sur ton, pour mettre en lumière les créations de la maison. Et quel plaisir pour Pyrolave de renouveler l'expérience sur Rodeo Drive à L.A !



Détails techniques :

Display circulaires diam. 700mm
Épaisseur : 25mm
Demi lune aspect massif : 140mm

Tablettes de présentation : forme ronde et trapèze

Coloris Pyrolave : Ivoire



Joaillerie Royale... what else ?

Découvrez dans ce diaporama des tablettes display en lave émaillée coloris vert anglais pour une mise en lumière de bijoux d'exception, au cœur du quartier de Buckingham Palace.

L'institution anglaise **Wartski** ne se présente plus tant elle est connue et reconnue. Après la révolution russe, la famille Wartski est spécialisée dans les bijoux et pièces russes créées par Carl Fabergé, célèbre pour ses œufs éponymes. Bijouterie britannique parmi les plus exclusives, la maison Wartski a produit en 2011 la bague de mariage de William avec Kate Middleton.

Côté vitrine sur St James street, la lave de Volvic - **émaillée dans un vert Sequoia très british** - trône et reflète de mille feux diadèmes et autres créations.



Passez de belles fêtes !